

РАБОЧИЕ ЧЕРТЕЖИ

Эскизный проект реконструкции интерьеров
помещений первого этажа корпуса №1(А)

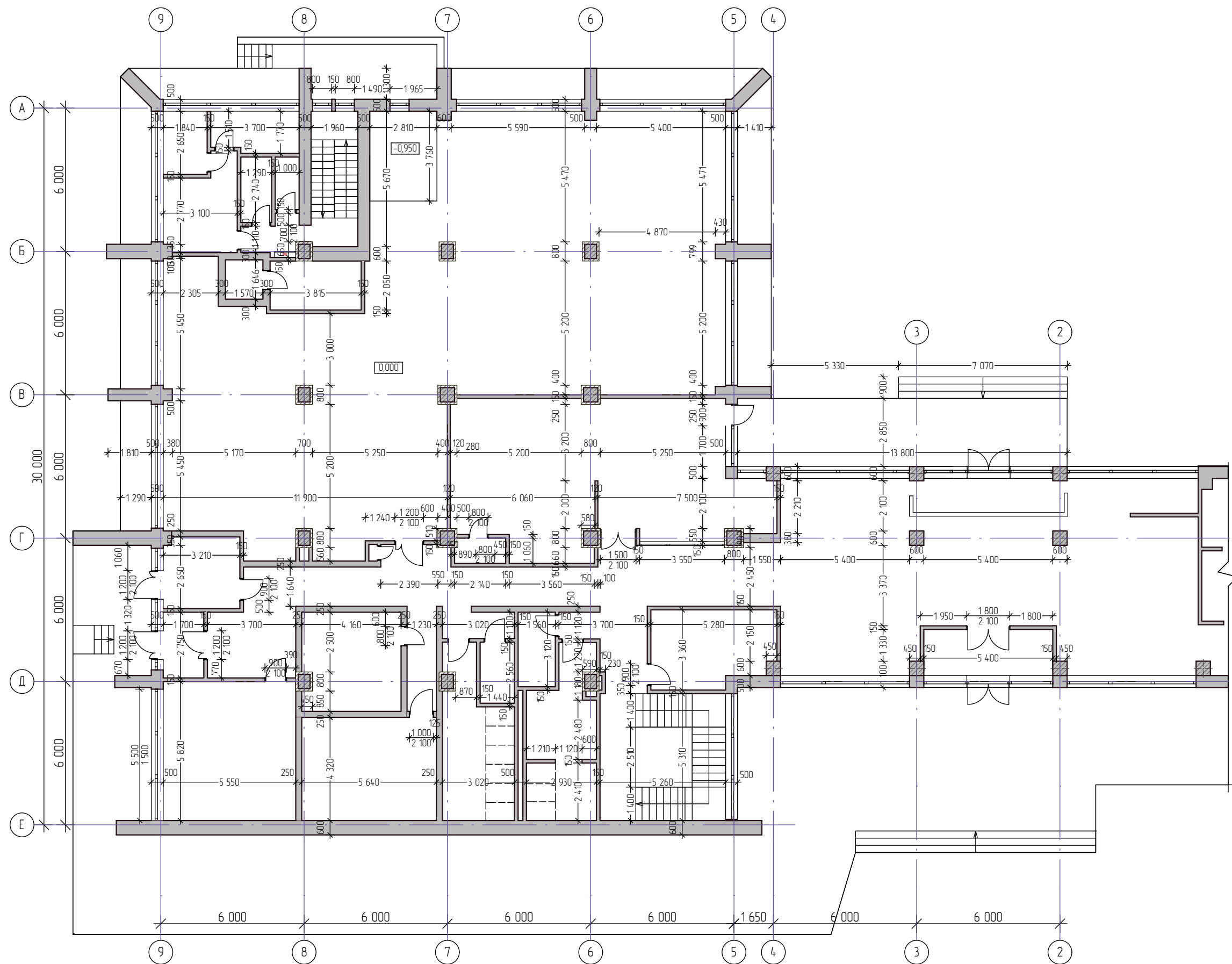
Выполнил: Виниченко А.А.
Гусельникова Е.Е.

Содержание

№ листа

Наименование

02	Список проектной документации	<input type="checkbox"/>
03	Обмерочный план 1 этажа	<input type="checkbox"/>
04	Демонтажный план 1 этажа	<input type="checkbox"/>
05	Монтажный план 1 этажа	<input type="checkbox"/>
06	Расстановка оборудования 1 этажа	<input type="checkbox"/>
07	План пола 1 этажа	<input type="checkbox"/>
08	План потолка 1 этажа	<input type="checkbox"/>
09	План расстановки светильников 1 этажа	<input type="checkbox"/>
10	План управления освещением 1 этажа	<input type="checkbox"/>
11	План электрооборудования кафе 1 этажа	<input type="checkbox"/>
12	План электрооборудования офисов 1 этажа	<input type="checkbox"/>
13	План электрооборудования офисов 1 этажа	<input type="checkbox"/>
14	Развертки стен кафе 1 этажа	<input type="checkbox"/>
15	Развертки стен кафе 1 этажа	<input type="checkbox"/>
16	Ведомость отделочных материалов 1 этажа	<input type="checkbox"/>



УСЛОВНЫЕ ОБОЗНАЧЕНИЯ:
— существующие стены и перегородки
— существующие кирпичные перегородки
— стеклянные перегородки

Согласовано

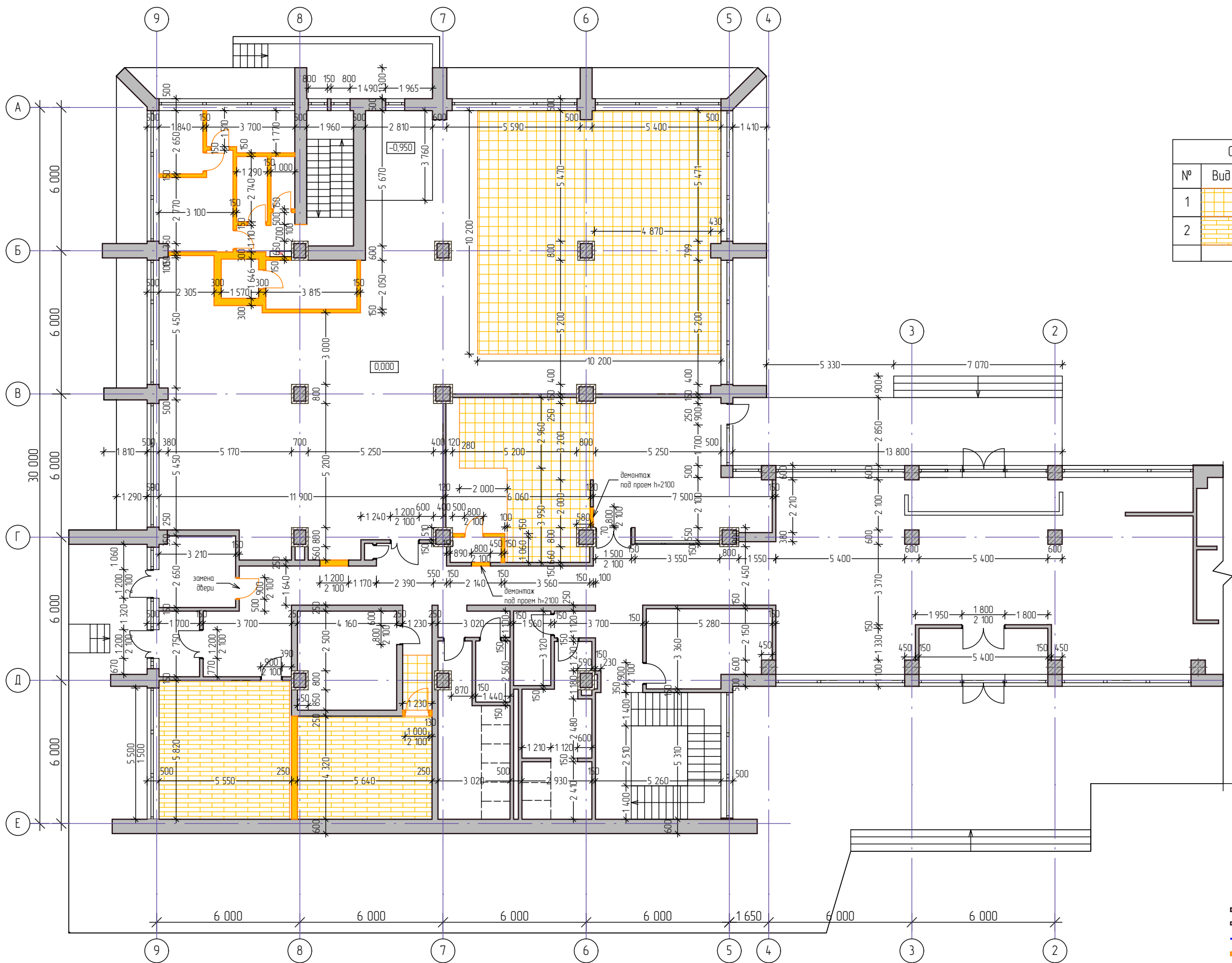
Проверил: Виниченко А.А.
Выполнил: Гцсельникова Е.Е.

Московская обл., город Одинцово, улица Луговая,
д. 4, КОРПУС 1 (А)

Обмерочный план 1 этажа

Дата
07.04.2013
М 1:170

Лист
3



Спецификация демонтируемых покрытий пола			
№	Вид	Материал	Площадь (м2)
1		Керамогранит 400х400 мм	136,6
2		Паркетная доска Tarkett Дуб Кокоа	56,2
			192,8 м2

- УСЛОВНЫЕ ОБОЗНАЧЕНИЯ:
- существующие стены и перегородки
 - существующие кирпичные перегородки
 - стеклянные перегородки
 - демонтируемые стены и перегородки

Согласовано

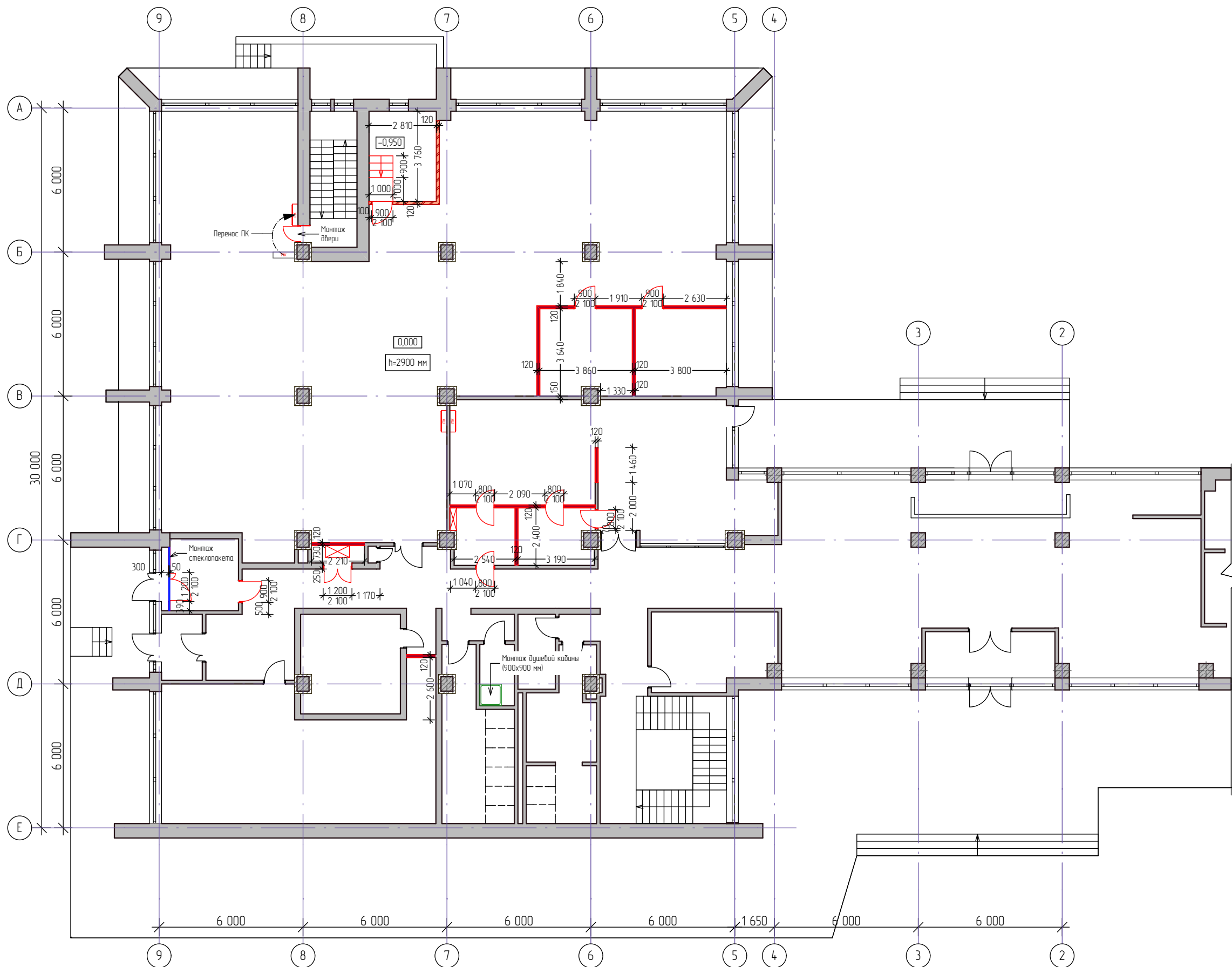
Проверил: Виниченко А.А.
Выполнил: Гцсельникова Е.Е.

Московская обл., город Одинцово, улица Луговая,
д. 4, КОРПУС 1 (А)

Демонтажный план 1 этажа

Дата
07.04.2013
М 1:170, 1.1

Лист
4



Площадь возводимых стен (h=2,5 м)	
Материал	Площадь (м2)
ГКЛ - 120 мм	71,2
Кирпич	15,5
Стеклопакет	6,6

- УСЛОВНЫЕ ОБОЗНАЧЕНИЯ:
- существующие стены и перегородки
 - существующие кирпичные перегородки
 - стеклянные перегородки
 - возводимые стены и перегородки (ГКЛ)
 - возводимые кирпичные перегородки

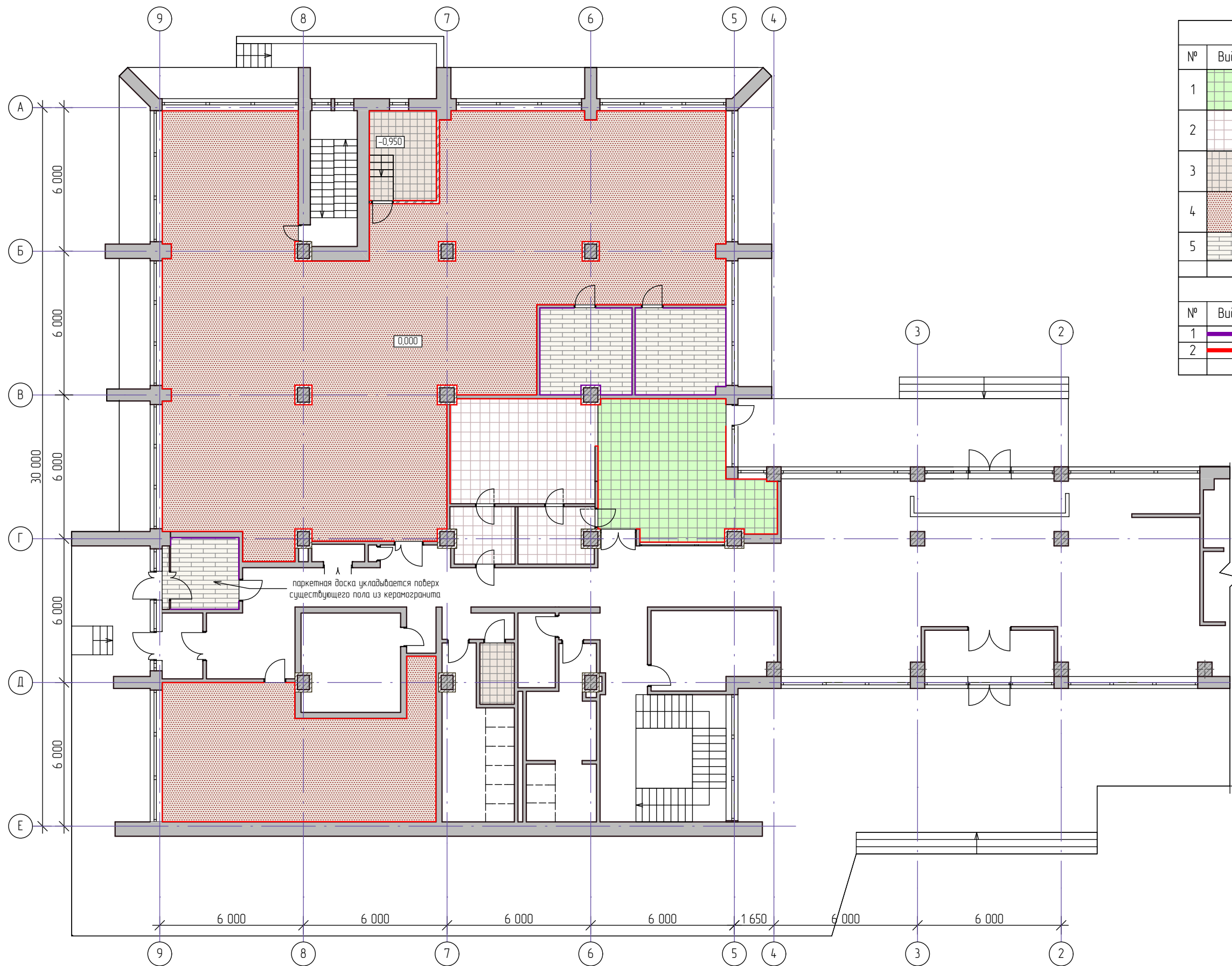


- УСЛОВНЫЕ ОБОЗНАЧЕНИЯ
- Офис ОДПС
 - Главбух
 - Бухгалтерия ОДАС+ОДПС
 - Архив
 - Кабинет переговоров
 - Общественное пространство
 - Кафе

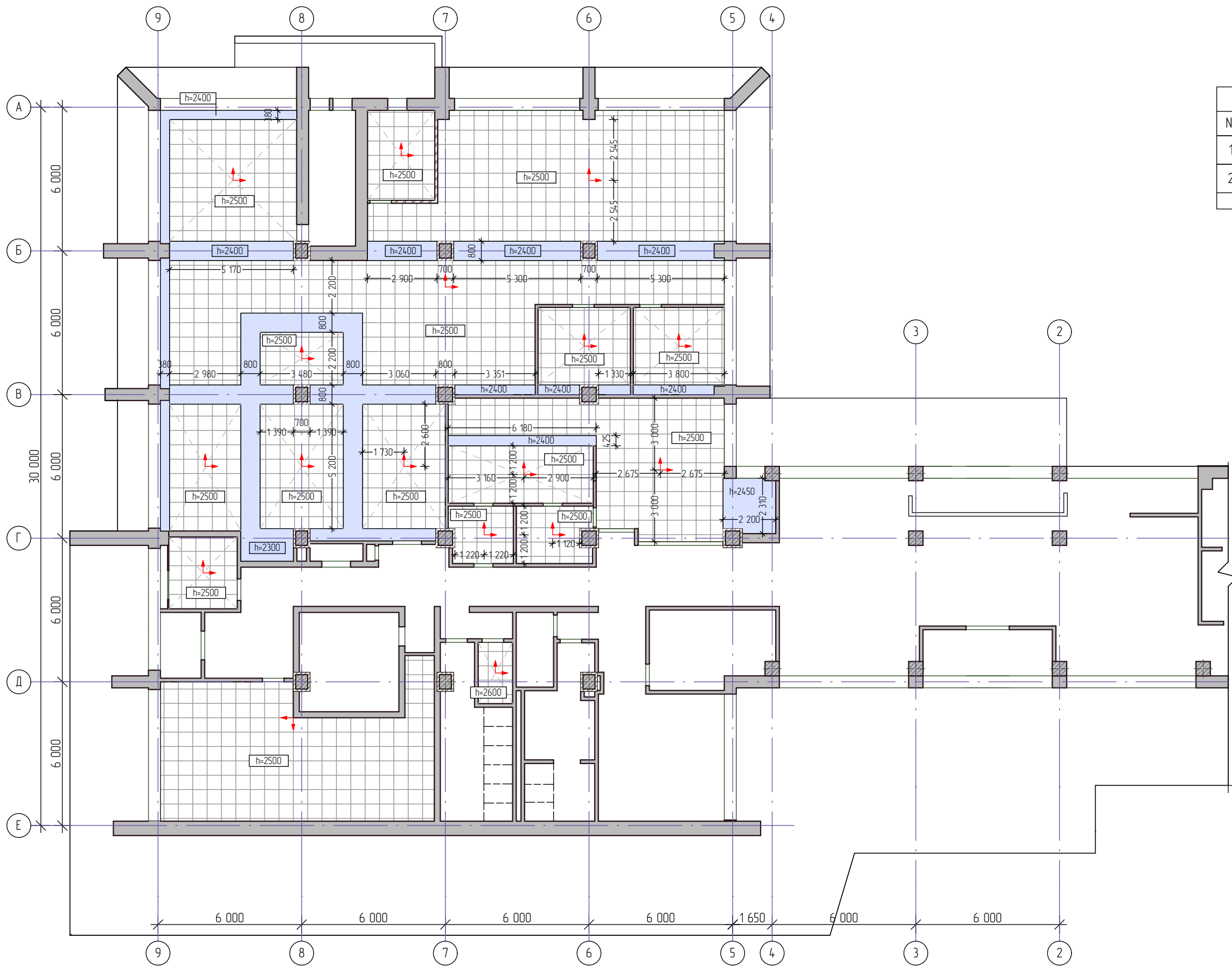
ЭКСПЛИКАЦИЯ ПОМЕЩЕНИЙ 1-го этажа

№	Наименование	Площадь (м2)	Должность (специальность, профессия)	ФИО	Кол-во сотрудников в кабинете
1	Тамбур	10,4	-	-	-
2	Холл	130,1	-	-	-
3	Кабинет (охрана)	16,1	-	-	-
4	Лестница	27,9	-	-	-
5	С/У	18,1	-	-	-
6	Серверная	4,9	-	-	-
7	Коридор	73,1	-	-	-
7а	Подсобное помещение	0,2	-	-	-
7б	Шкаф	1,6	-	-	-
8	С/У	17,8	-	-	-
9	Душевая для персонала кафе	3,7	-	-	-
10	Кабинет переговоров	16,9	-	-	-
11	АДМИНИСТРАТИВНАЯ ДИРЕКЦИЯ, Бухгалтерия	9,5	Главный бухгалтер	Мартынова	1
12	Бухгалтерия ОДАС+ОДПС	60,9	Специалист по кадровому администрированию; Заместитель главного бухгалтера - 2 чел.; Старший Бухгалтер; Бухгалтер - 3 чел.;	Негодина; вакансия - 2 ч.; вакансия; вакансия - 3 ч.	7
13	Тамбур	4,7	-	-	-
14	ДИРЕКЦИЯ ПО СКОЛТЕХУ; ДИРЕКЦИЯ ПО ТЕХНОПАРКУ	289,3	Заместитель Директора дирекции; Заместитель директора по проектированию и строительству лабораторных помещений; Планировщик; Специалист по бюджетному планированию; Финансовый аналитик; Главный специалист по сметному контролю; Сметчик; Старший менеджер по проектированию; Проектировщик конструктор; Главный менеджер по проектированию инженерных систем; Проектировщик электрические и слаботочные системы; Архитектор; Главный менеджер по строительству; Менеджер по строительству (2 чел.); Старший контрактный менеджер; Старший юрист / специалист по претензионной работе; Менеджер по закупкам и тендерам; Специалист по документообороту; Специалист-администратор; Менеджер по контролю качества и работе с технадзором; Инженер технического надзора инженерные системы (3 чел.); Инженер технического надзора электрические и слаботочные системы (3 чел.); Инженер технического надзора общестроительные работы (3 чел.); Заместитель Директора дирекции (Координатор); Главный специалист (по сметам и ценообразованию); Сметчик; Менеджер по строительству (2 чел.); Старший специалист по документообороту; Специалист - администратор; Менеджер по контролю качества и работе с технадзором; Инженер технического надзора инженерные системы (3 чел.); Инженер технического надзора электрические и слаботочные системы (3 чел.); Инженер технического надзора общестроительные работы (3 чел.)		17+30 = 47
15	ДИРЕКЦИЯ ПО ТЕХНОПАРКУ	13,7	Директор дирекции		1
16	ДИРЕКЦИЯ ПО СКОЛТЕХУ	13,7	Директор дирекции		1
18	Архив	10,6	-	-	-
23	Лестница	11,1	-	-	-
24	Кафе - обеденный зал	36,1	-	-	-
25 а	Технологическая часть кафе - раздача	26,4	-	-	-
25 б	Технологическая часть кафе - склад	6,3	-	-	-
25 в	Технологическая часть кафе - моечная	7,3	-	-	-
Общая площадь:		810,4 м2			
В том числе - площадь офисов:		387,1 м2		Итого на этаже:	57 чел.

Площадь офисного пространства на 1 чел. - 6,79 м²



Спецификация отделки полов 1 этажа			
№	Вид	Материал	Площадь (м2)
1		Керамогранит 400х400 мм (существующий)	35,8
2		Керамогранит Estima rainbow RW01 400х400 мм	40,3
3		Керамогранит Estima technica standart ST101 300х300 мм	14,3
4		Линолеум Tarkett Acczent Mineral AS07	350,1
5		Паркетная доска Tarkett Дуб Кокоа	36,9
			477,4 м2
Плинтус			
№	Вид	Материал	Длина (м)
1		Паркетная доска Tarkett Дуб Кокоа	74,88
2		ПВХ	392,24
			467,12 м



Спецификация отделки потолков 1 этажа			
№	Вид	Материал	Площадь (м2)
1		Армстронг 600х600 мм	412,0
2		ГКЛ	64,2
			476,2 м2

Начало кладки покрытия

Согласовано

Проверил:

Виниченко А.А.

Выполнил:

Гусельникова Е.Е.

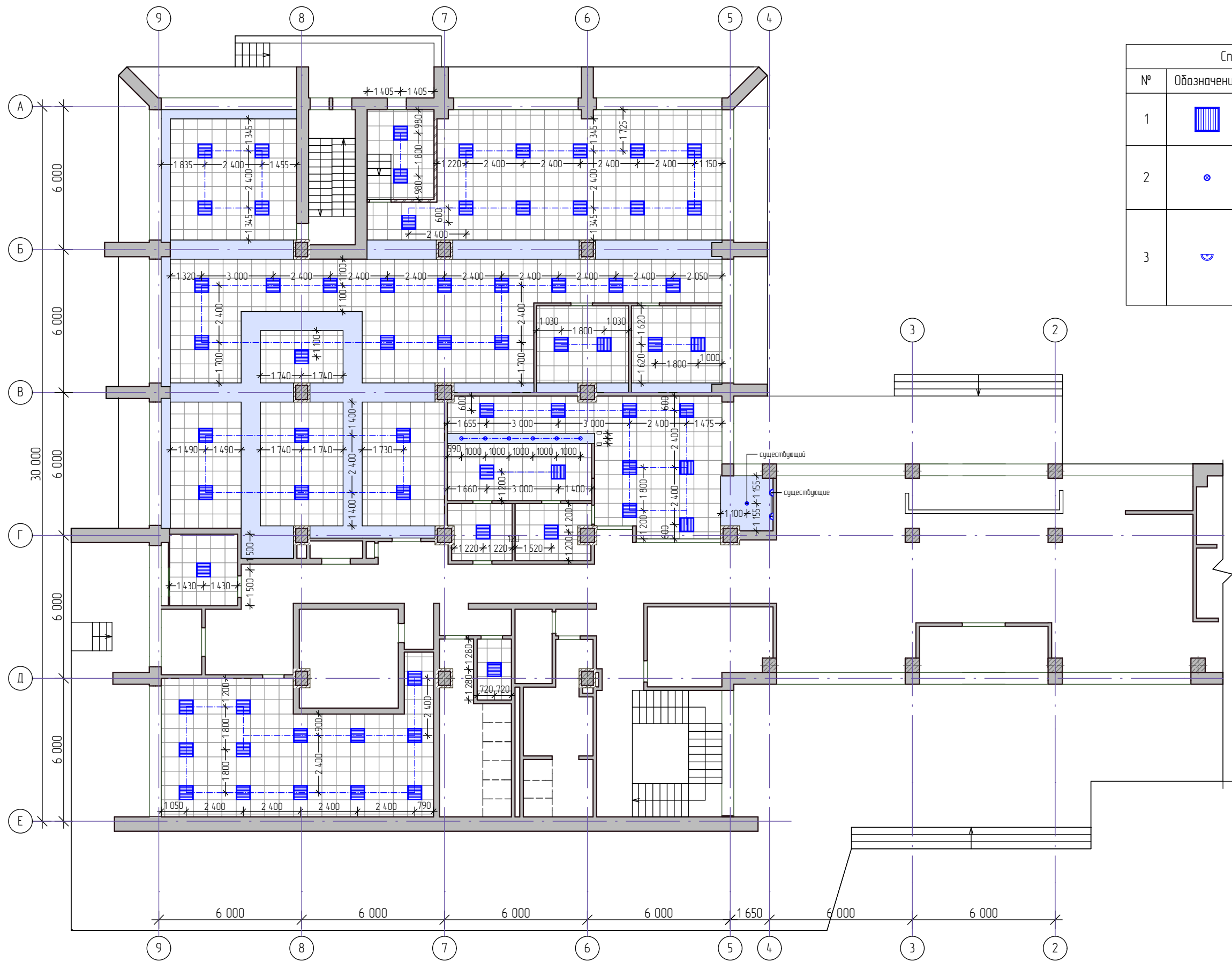
Московская обл., город Одинцово, улица Луговая,
д. 4, КОРПУС 1 (А)

План потолка 1 этажа

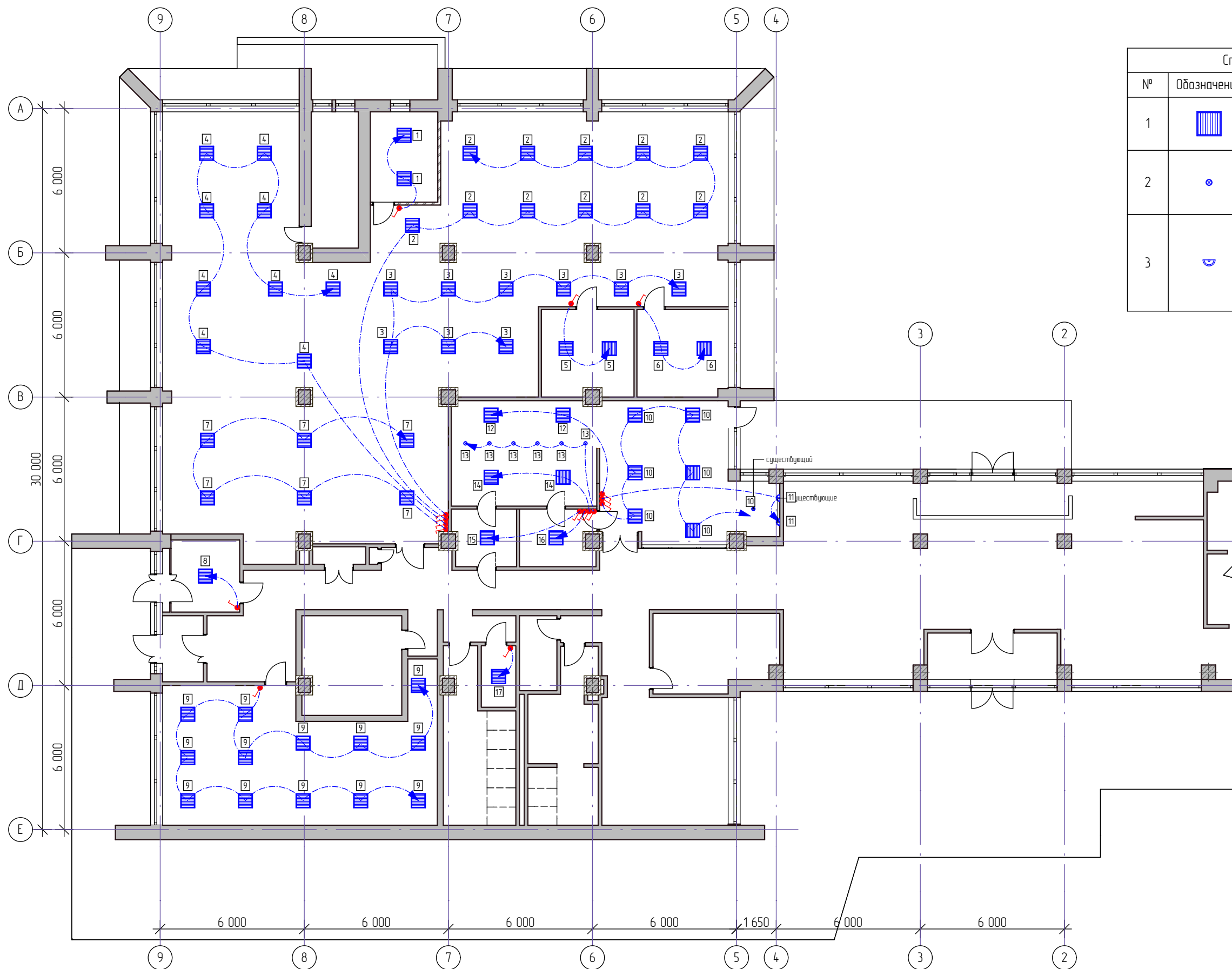
Дата
07.04.2013
М 1:170, 1:1

Лист

8

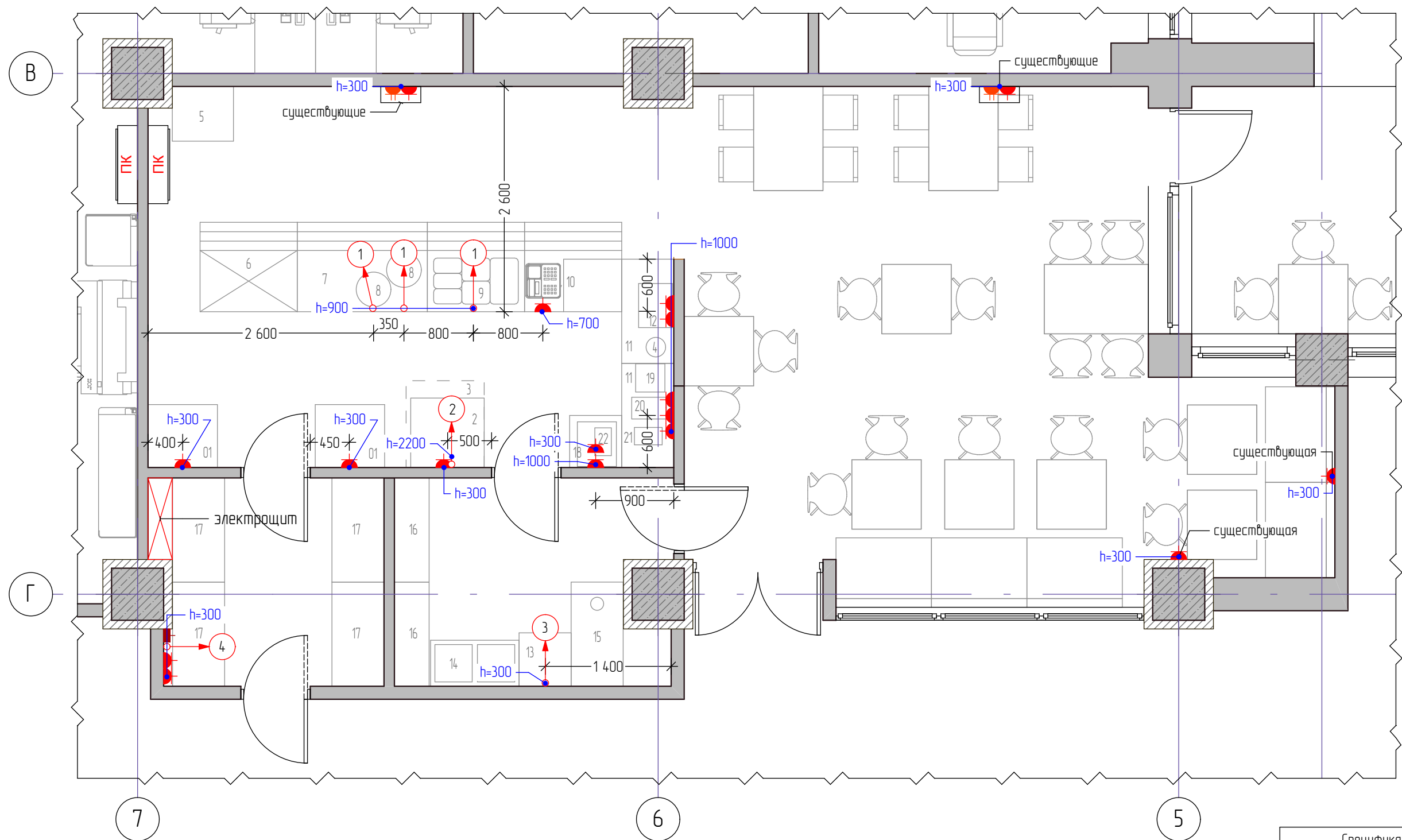


Спецификация светильников 1-го этажа			
№	Обозначение	Наименование	Количество
1		Светильник светодиодный 45 Вт, для монтажа в потолок, IP 40, тип ОПТОГАН ОПТОЛЮКС ОФИС 45	68
2		Светильник галогенный, 1x75 Вт, люстра, для монтажа в потолок, IP 20, тип LIGHT EYE 75 W GU10, Германия	7 (в том числе 1 существующий)
3		Светильник компактный люминисцентный 1x26 Вт, с опаловым рассеивателем для монтажа на стену, IP 65, тип NBT 18 – Световые технологии (СУЩЕСТВУЮЩИЙ)	2



Спецификация светильников 1-го этажа			
№	Обозначение	Наименование	Количество
1		Светильник светодиодный 45 Вт, для монтажа в потолок, IP 40, тип ОПТОГАН ОПТОЛЮКС ОФИС 45	68
2		Светильник галогенный, 1x75 Вт, люстра, для монтажа в потолок, IP 20, тип LIGHT EYE 75 W GU10, Германия	7 (в том числе 1 существующий)
3		Светильник компактный люминесцентный 1x26 Вт, с опаловым рассеивателем для монтажа на стену, IP 65, тип NBT 18 – Световые технологии (существующий)	2

Спецификация выключателей 1 этажа		
Обозначение	Наименование	Количество
	1 пост., 220 В	17

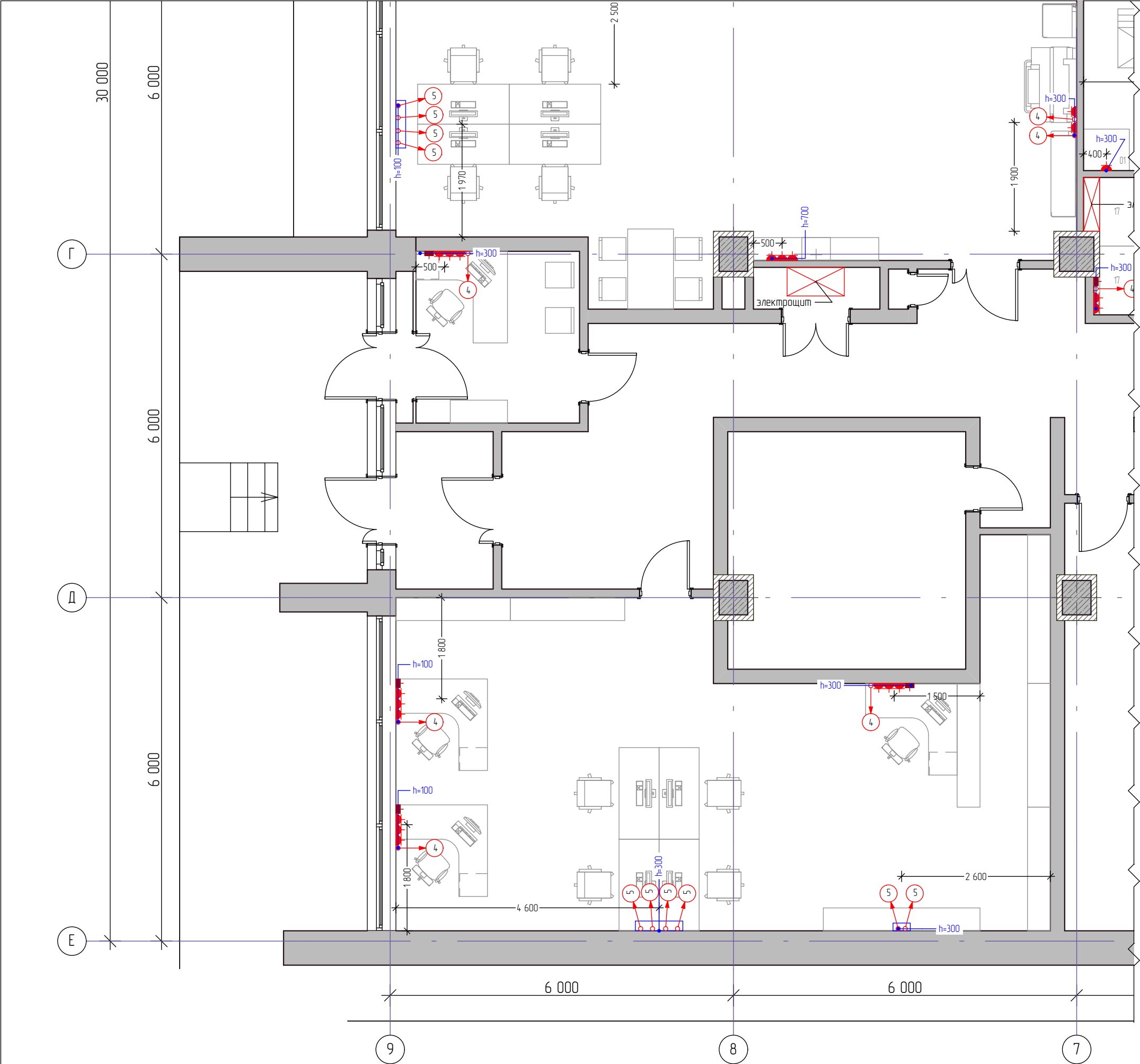


- Спецификация оборудования технологической части кафе:
1. ШКАФ холодильный R700MS
 2. ПАРКОНВЕКТОМАТ ПКА 6-1/1 ПП
СТЕНД под пароконвектомат ПК-10
 3. ЗОНТ ВЫТЯЖНОЙ ПРИСТЕННЫЙ
Шпилька
Термоконтейнер двухкамерный на колесиках
 4. КИПЯТИЛЬНИК
 5. ПРИЛAVOK для столовых приборов
 6. ПРИЛAVOK холодных закусок
 7. ПОЛКА доп.
ПРИЛAVOK горячих напитков
 8. МАРМИТ первых блюд
 9. МАРМИТ вторых блюд паровой
 10. КАССОВАЯ КАБИНА
 11. СТОЛ пристенный
СМЯГЧИТЕЛЬ воды
 12. ПЕЧЬ СВЧ
 13. Машина посудомоечная
 14. ВАННА МОЕЧНАЯ двойная
 15. СТОЛ для сбора отходов
 16. СТЕЛЛАЖ перфорированный AISI 304
 17. СТЕЛЛАЖ
 18. Льдогенератор
 - СТОЛ пристенный
 19. Кофемашина
 20. Соковыжималка для корнеплодов и овощей
 21. Соковыжималка для цитрусовых
 22. Кофемолка

h – высота подводки электроприборов
от уровня чистого пола, мм

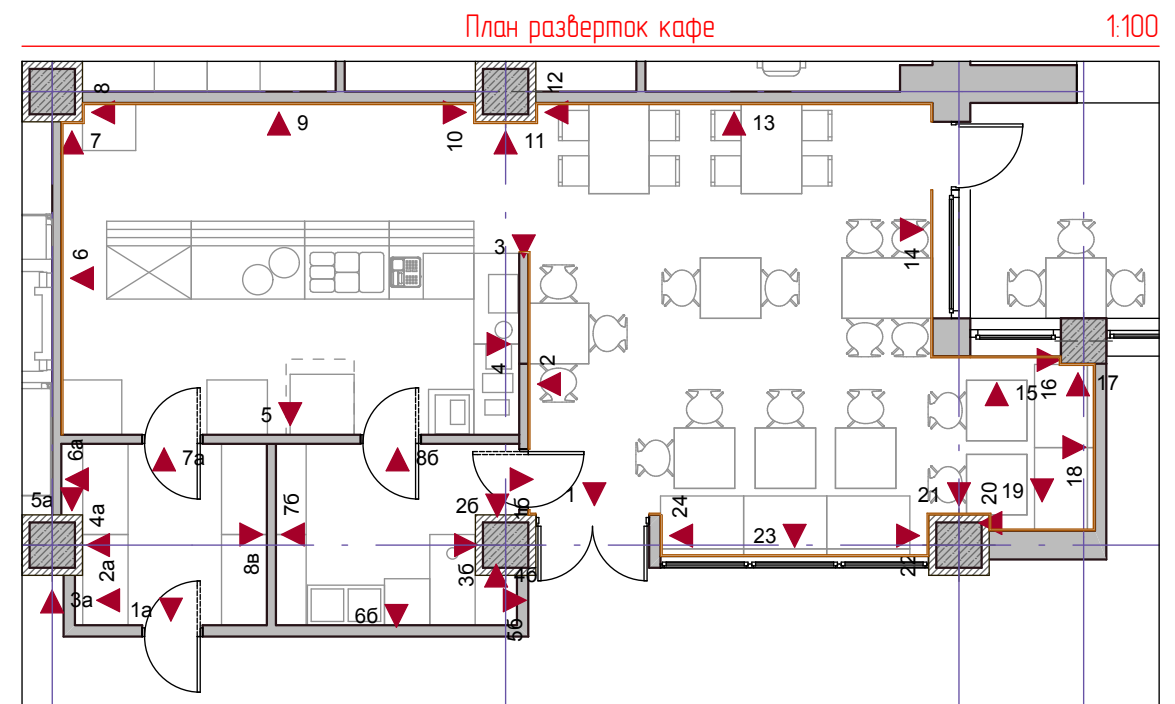
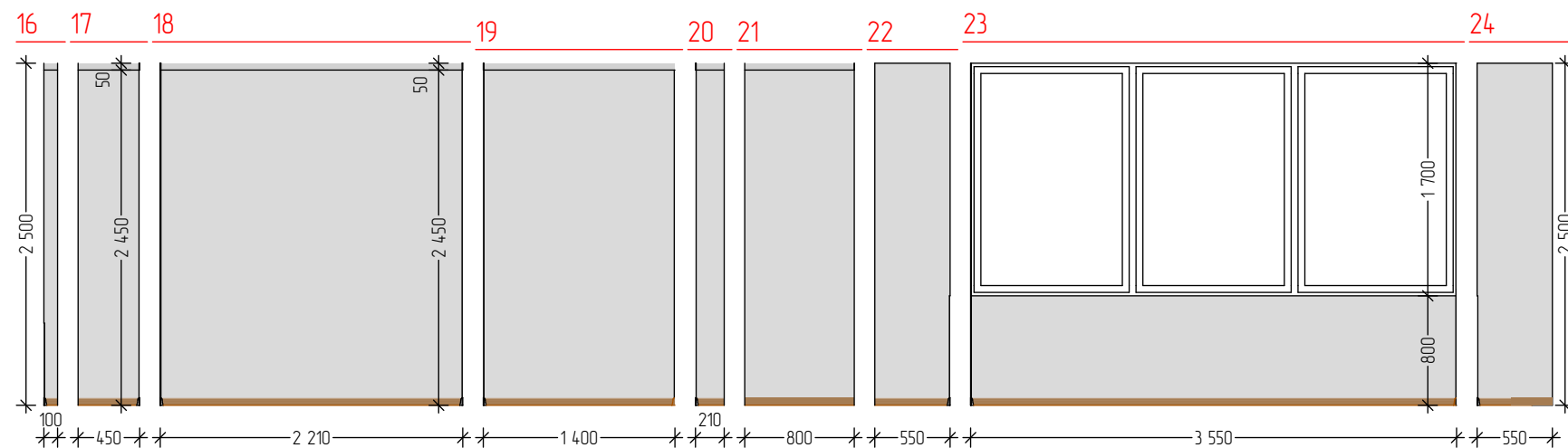
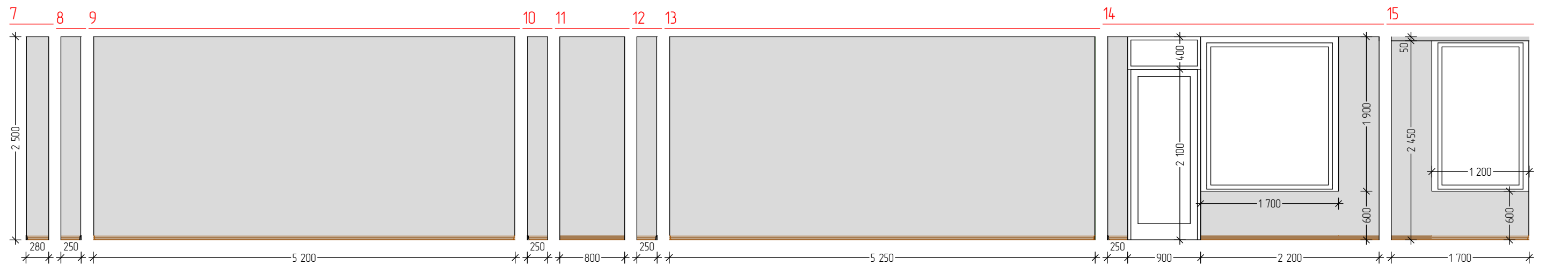
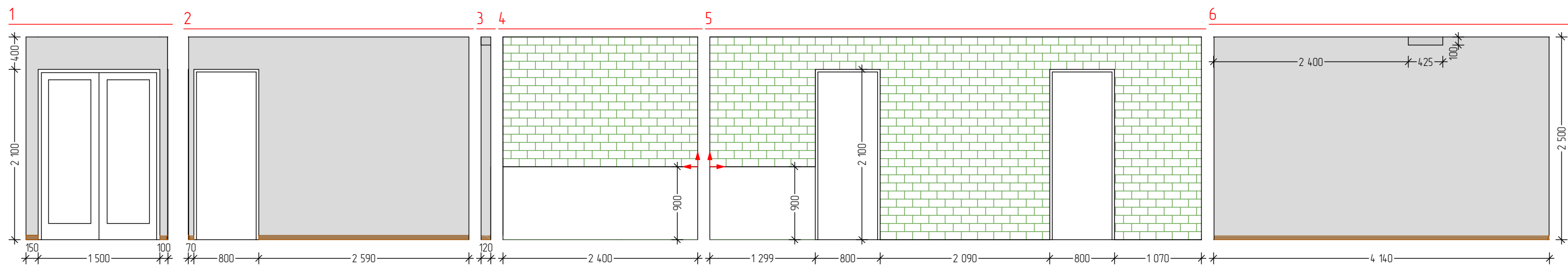
Спецификация электрооборудования кафе 1 этажа			
№	Обозначение	Наименование	Кол-во *
1	①	Вывод для мармита	3
2	②	Вывод для вытяжки	1
3	③	Вывод для посудомоечной машины	1
4	④	Вывод для подключения интернета	1
5	⬇	Розетка одинарная 16А/220 В бытовая	13
6	⬇	Подключение телефона	1

* – количество указано без
существующих розеток



Спецификация электрооборудования офисов 1 этажа		
Обозначение	Наименование	Кол-во
	Вывод для подключения интернета	14
	Подключение телефона	12
	Розетка одинарная 16А/220 В бытовая	41
Спецификация электрооборудования офиса 1 этажа		
Обозначение	Наименование	Кол-во
	Блок розеток для одного рабочего места, установка осуществляется в коробе. Розетка одинарная 16А/220 В; телефонная розетка; вывод для подключения интернета	54

h – высота подводки электроприборов от уровня чистого пола, мм



Ведомость отделки стен 1 этажа			
№ помещений на плане	Вид покрытия	Материал	Площадь стен (м2)
7, 9, 11, 12, 14, 15, 16, 18, 24, 25а		Окраска стен серой краской Luja Tikkurila Symphony: X486	521,9
9, 25б, 25в		Kerama Marazzi Arpt.5009 Калейдоскоп "Белый" 200x200 мм	59,2
25а		Monopole Ceramica Magnum Marfil Brillo Bisel 200x100 мм	14,4
			595,5 м2

УСЛОВНЫЕ ОБОЗНАЧЕНИЯ:

- ПВХ плитус
- Начало кладки покрытия

Согласовано

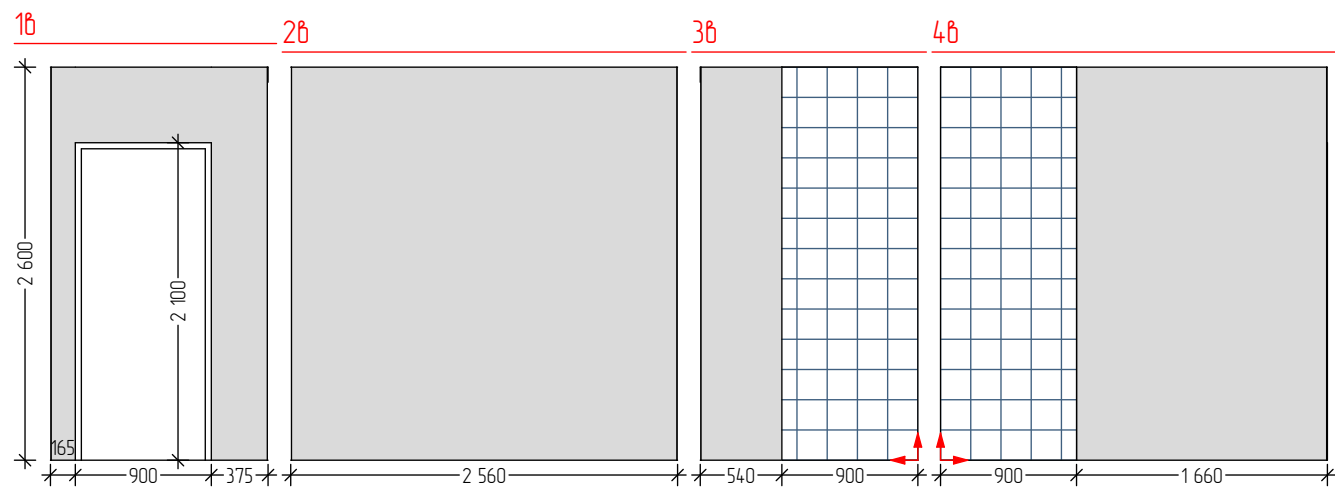
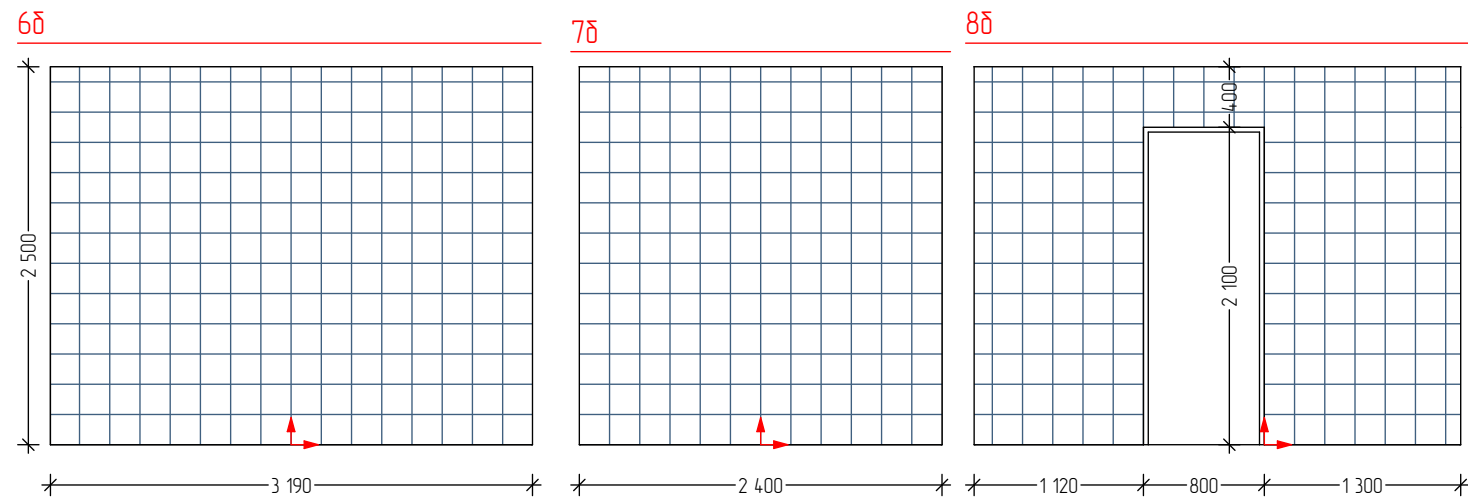
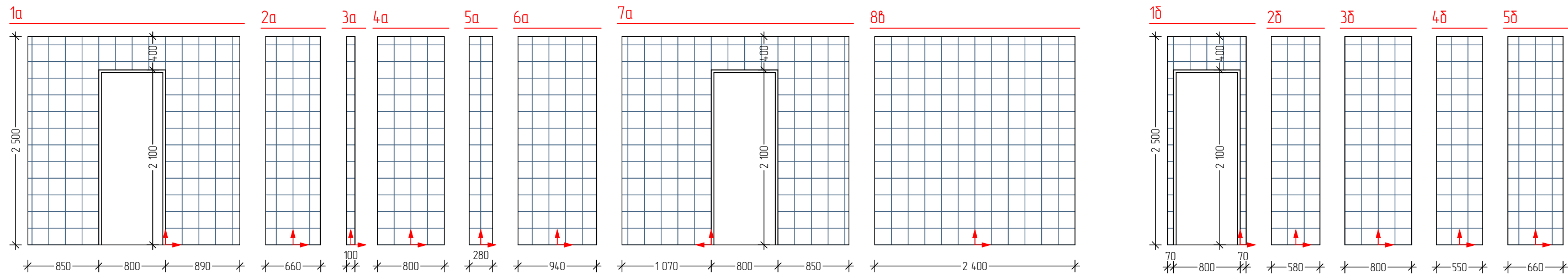
Проверил: Виниченко А.А.
Выполнил: Гцсельникова Е.Е.

Московская обл., город Одинцово, улица Луговая,
д. 4, КОРПУС 1 (А)

Развертки стен кафе 1 этажа

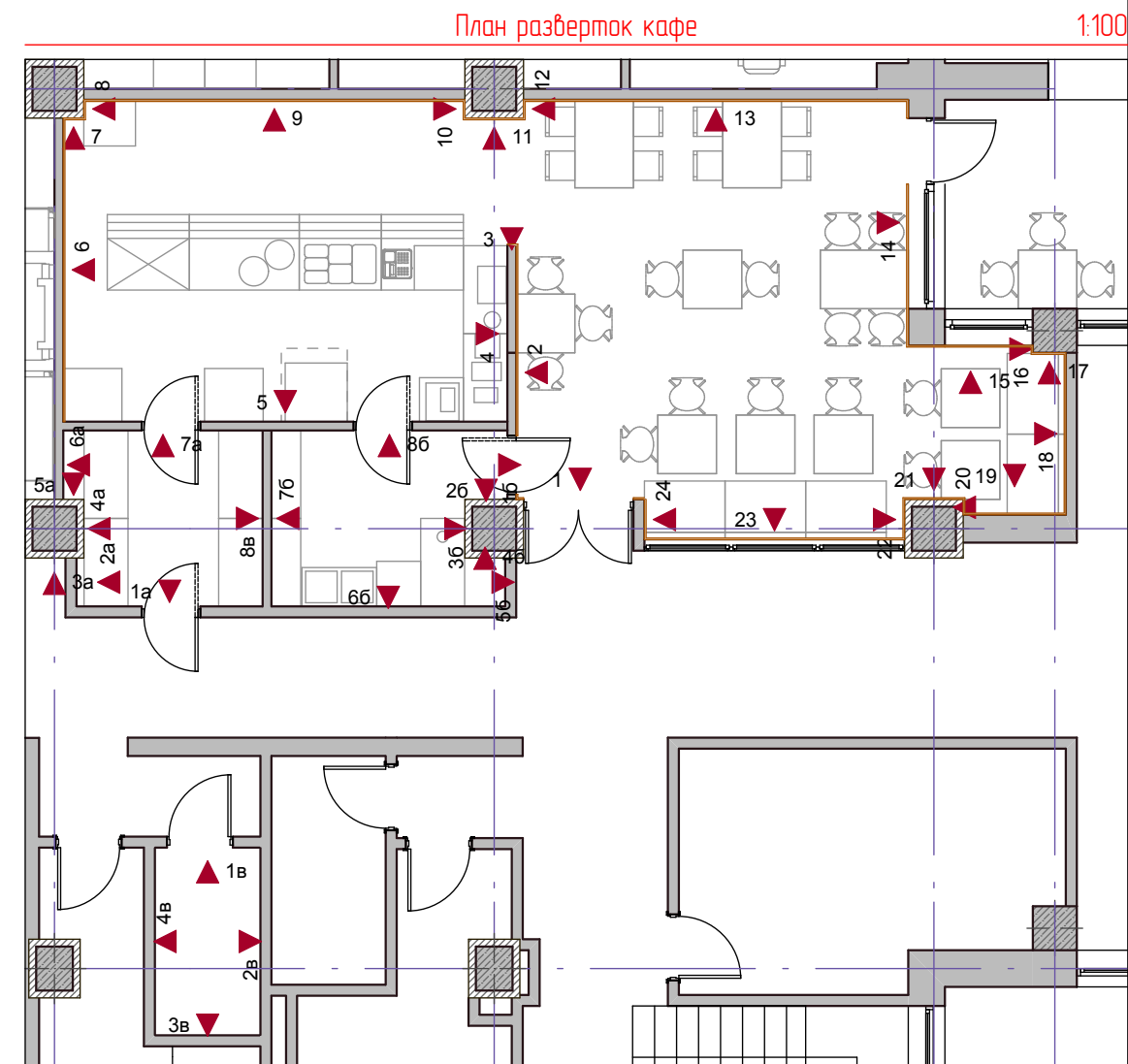
Дата
07.04.2013
М 1:100, 1:50,

Лист
14



Ведомость отделки стен 1 этажа			
№ помещений на плане	Вид покрытия	Материал	Площадь стен (м2)
7, 9, 11, 12, 14, 15, 16, 18, 24, 25а		Окраска стен серой краской Luja Tikkurila Symphony X486	521,9
9, 25δ, 25б		Kerama Marazzi Art.5009 Калейдоскоп "Белый" 200x200 мм	59,2
25а		Monopole Ceramica Magnum Marfil Brillo Bisel 200x100 мм	14,4
			595,5 м2

УСЛОВНЫЕ ОБОЗНАЧЕНИЯ:
ПВХ плинтус
Начало кладки покрытия



Согласовано

Проверил: Виниченко А.А.
Выполнил: Гцсельникова Е.Е.

Московская обл., город Одинцово, улица Луговая,
д. 4, КОРПУС 1 (А)

Развертки стен кафе 1 этажа

Дата
07.04.2013
М 1:50, 1:100,

Лист
15

Ведомость отделочных материалов 1 этажа

№	Наименование помещения	Покрытие пола	Площадь (м2)	Покрытие потолка	Площадь (м2)	Материал отделки стен	Площадь стен (м2)
7	Коридор	Существующее покрытие	73,1	Существующее покрытие	73,1	Окраска стен серой краской Lujа Tikkurila Symphony: X486	11,8
9	Душевая для персонала кафе	Керамогранит Estima technica standart ST101 300x300 мм	3,7	Армстронг 600x600 мм	3,7	Кerama Marazzi Aprm.5009 Калейдоскоп "Белый" 200x200 мм	4,6
						Окраска стен серой краской Lujа Tikkurila Symphony: X486	14,3
11	АДМИНИСТРАТИВНАЯ ДИРЕКЦИЯ, Бухгалтерия	Паркетная доска Tarkett Дуб Кокоа	9,5	Армстронг 600x600 мм	9,5	Окраска стен серой краской Lujа Tikkurila Symphony: X486	20,6
12	Бухгалтерия ОДАС+ОДПС	Линолеум Tarkett Acczent Mineral AS07	60,9	Армстронг 600x600 мм	60,9	Окраска стен серой краской Lujа Tikkurila Symphony: X486	86,7
14	ДИРЕКЦИЯ ПО СКОЛТЕХУ, ДИРЕКЦИЯ ПО ТЕХНОПАРКУ	Линолеум Tarkett Acczent Mineral AS07	289,3	Армстронг 600x600 мм	236,8	Окраска стен серой краской Lujа Tikkurila Symphony: X486	204,1
				ГКЛ	52,6		
15	ДИРЕКЦИЯ ПО ТЕХНОПАРКУ	Паркетная доска Tarkett Дуб Кокоа	13,7	Армстронг 600x600 мм	12,5	Окраска стен серой краской Lujа Tikkurila Symphony: X486	37,2
				ГКЛ	1,2		
16	ДИРЕКЦИЯ ПО СКОЛТЕХУ	Паркетная доска Tarkett Дуб Кокоа	13,7	Армстронг 600x600 мм	12,3	Окраска стен серой краской Lujа Tikkurila Symphony: X486	28,8
				ГКЛ	1,4		
18	Архив	Керамогранит Estima technica standart ST101 300x300 мм	10,6	Армстронг 600x600 мм	10,6	Окраска стен серой краской Lujа Tikkurila Symphony: X486	29,5
24	Кафе – обеденный зал	Керамогранит 400x400 мм (существующий)	36,1	Армстронг 600x600 мм	31,1	Окраска стен серой краской Lujа Tikkurila Symphony: X486	47,7
				ГКЛ	4,9		
25 а	Технологическая часть кафе – раздача	Керамогранит Estima rainbow RW01 400x400 мм	26,4	Армстронг 600x600 мм	23,8	Окраска стен серой краской Lujа Tikkurila Symphony: X486	11,7
				ГКЛ	2,6	Monopole Ceramica Magnum Marfil Brillo Bisel 200x100 мм	14,4
25 б	Технологическая часть кафе – склад	Керамогранит Estima rainbow RW01 400x400 мм	6,3	Армстронг 600x600 мм	6,3	Кerama Marazzi Aprm.5009 Калейдоскоп "Белый" 200x200 мм	22,5
25 в	Технологическая часть кафе – моечная	Керамогранит Estima rainbow RW01 400x400 мм	7,3	Армстронг 600x600 мм	7,3	Кerama Marazzi Aprm.5009 Калейдоскоп "Белый" 200x200 мм	27,5